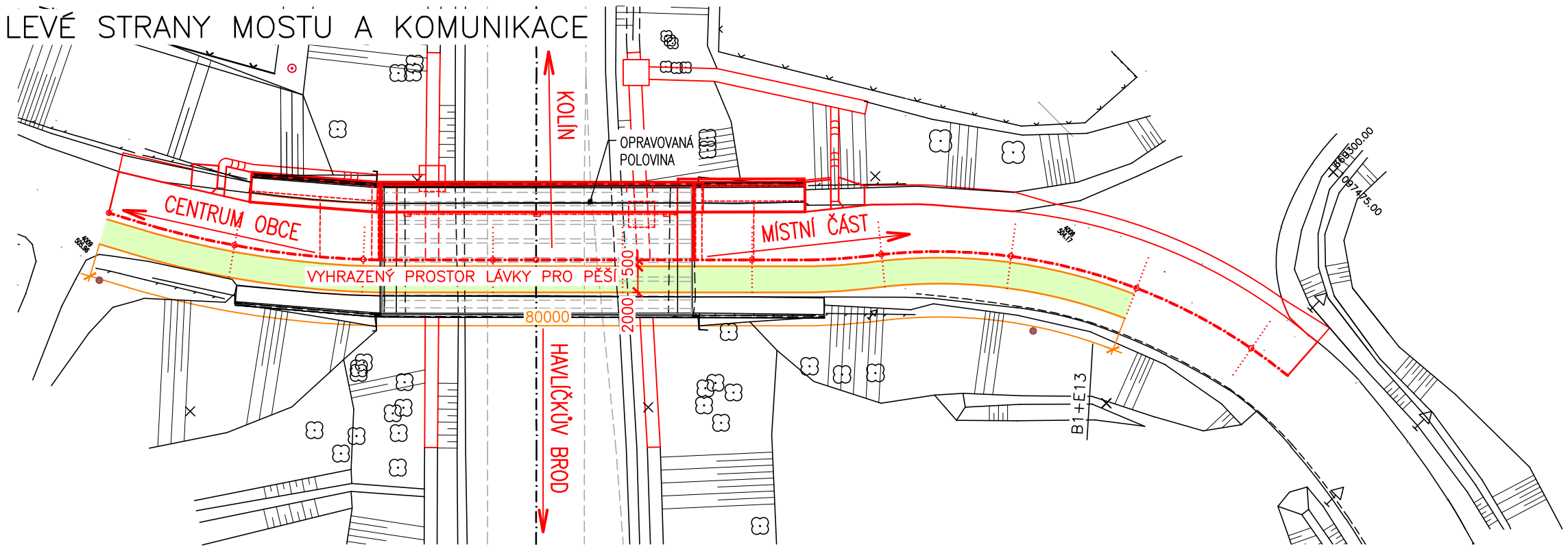
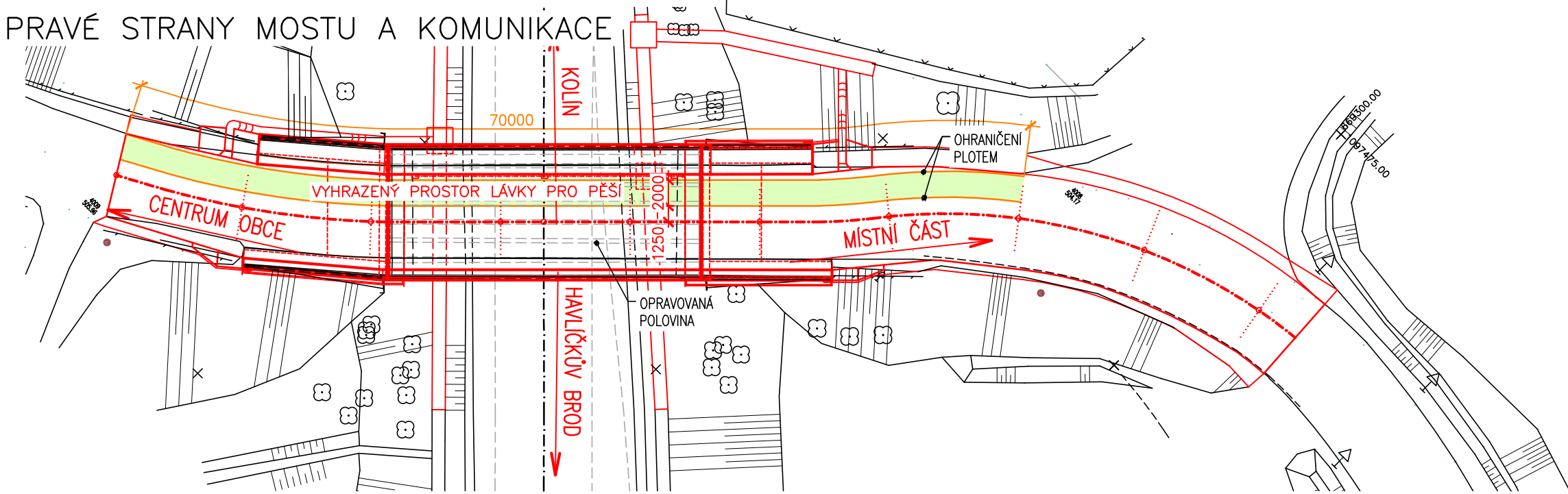


SITUACE KORIDORU PRO PĚŠÍ

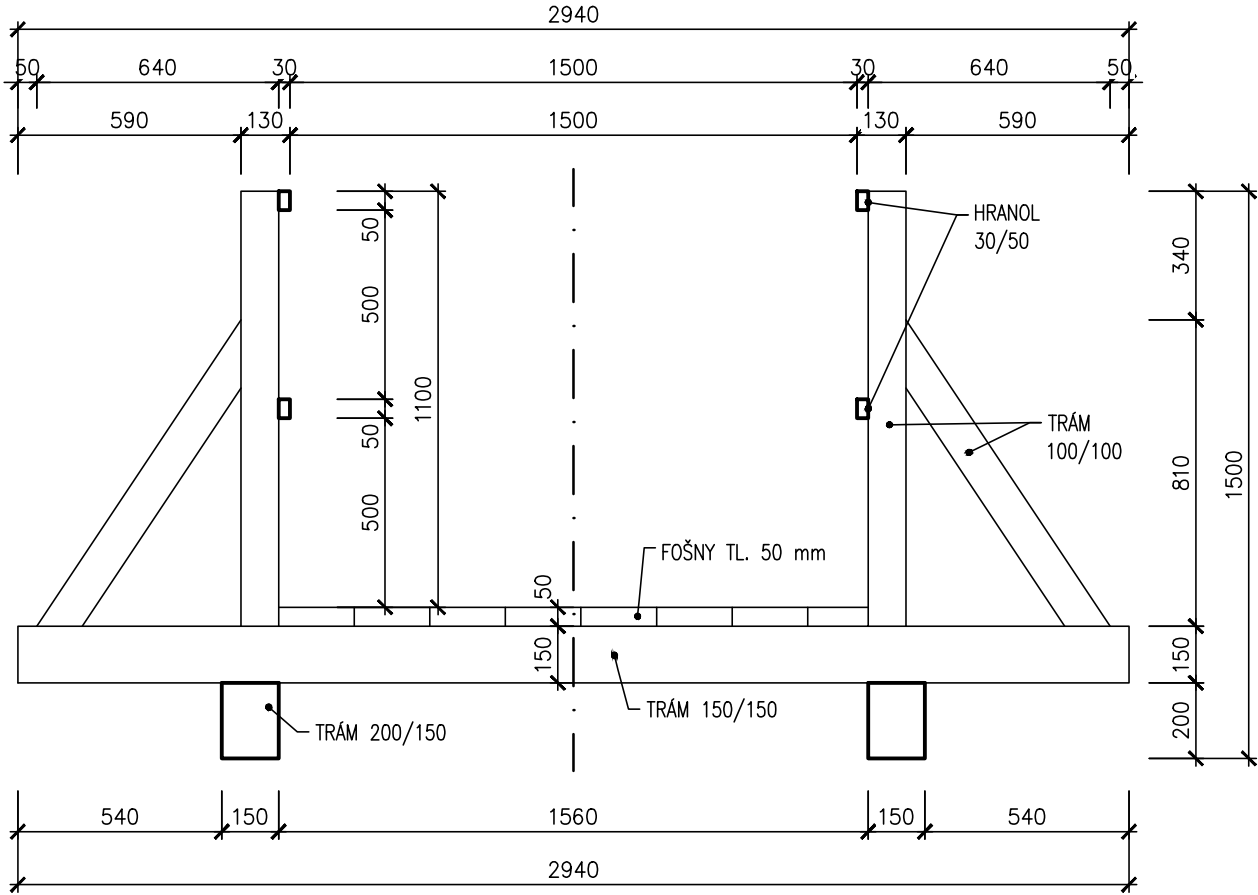
NÁVRH KORIDORU PRO PĚŠÍ BĚHEM OPRAVY  
LEVÉ STRANY MOSTU A KOMUNIKACE



NÁVRH KORIDORU PRO PĚŠÍ BĚHEM OPRAVY  
PRAVÉ STRANY MOSTU A KOMUNIKACE



NÁVRH PROVIZORNÍ LÁVKY 1:20



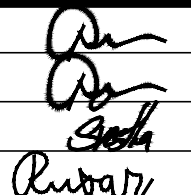

POZN. DÉLKA JEDNOTLIVÝCH ČÁSTÍ LÁVKY CCA 6 m,

SO 181 - PŘECHODNÉ DIO

D.1

PDPS

Souřadnicový systém: S - JTSK  
Výškový systém: Bpv

Hlavní projektant:	Ing. Jaromír RUŠAR		 Majdalenky 19, 638 00 Brno Tel., fax: 545 222 037 E-mail: info@rusar.cz	
Zodpovědný projektant:	Ing. Jaromír RUŠAR			
Vypracoval:	Miloslav ŠVESTKA			
Kontroloval:	Ing. Květoslav RUŠAR			
Kraj:	Kraj Vysočina	Datum:		04 / 2019
Zadavatel:	Kraj Vysočina	Formát:		3 x A4
Název akce:	<b>Skuhrov - most - PD</b>	Měřítko:		1:400, 20
Název objektu: SO 181 - PŘECHODNÉ DIO		Účel:		PDPS
		Čís.zakáz.:		1 - 2019
		Archivní čís.:		1 - 2019
Název výkresu:	<b>SITUACE KORIDORU PRO PĚŠÍ</b>	Čís.soupravy:		Čís. výkresu: <b>04</b>